



Planned Maintenance System

Navilia ® è un sistema integrato dedicato alla gestione delle **manutenzioni**, alla gestione degli **approvvigionamenti** e dell'**inventario** di bordo. Il mondo marittimo ha provato che un dispositivo e un supporto elettronico può aiutare a controllare le ore di utilizzo dei macchinari con l'intento di prevedere un accurato schema di manutenzione pianificato.

Il PMS è raccomandato anche dai produttori di macchinari e dagli enti di classificazione, certificazione, verifica di conformità, ispezione e testing per mantenere le unità in condizioni di lavoro standard e per garantire la massima sicurezza e affidabilità.

Il sistema **Navilia** ® è stato sviluppato per la gestione delle manutenzioni della nave ed è stato certificato dal **RINA** in tutte le sue installazioni. Sono implementati i dati, le procedure di monitoraggio e l'attività di controllo standard con l'obiettivo di gestire in un quadro più efficiente e sicuro tutta la manutenzione necessaria.

Navilia ® consente di

- Monitorare costantemente le ore di utilizzo dei macchinari di bordo controllando periodicamente i lavori di manutenzione effettuati.
- Gestire in maniera efficace la pianificazione dei lavori di manutenzione.
- Ottenere una lista dei ricambi utilizzati durante i lavori di manutenzione.
- Mantenere un archivio sempre aggiornato dei lavori di manutenzione allegando immagini e documentazione tecnica per ogni intervento effettuato
- Gestire le parti di ricambio e gli inventari di bordo

Navilia ® si suddivide in due moduli integrati:

Smart MPS per la gestione delle manutenzioni e degli inventari di bordo

Smart SMS per la gestione dei fornitori e del ciclo di approvvigionamento. Il ciclo passivo è gestito a partire dalla richiesta di bordo fino allo stivaggio delle parti di rispetto nel deposito dell'unità.

The screenshot shows the SmartMPS software interface. The main window displays a table titled "Maintenance Elements" with the following columns: Elemento, Descrizione, Critico, and R.I.N.A. P.N. The table lists various engine components and their associated R.I.N.A. P.N. values.

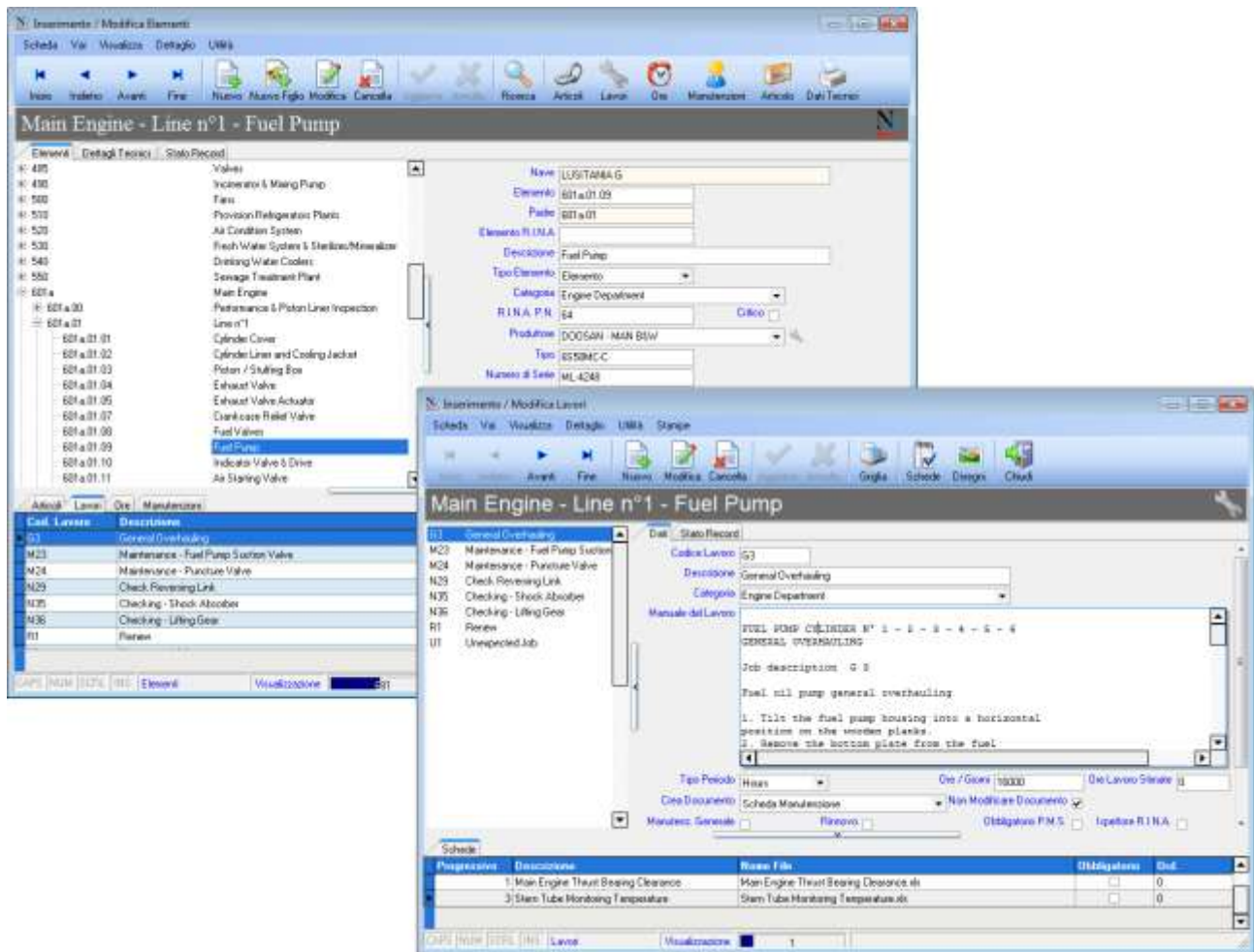
Elemento	Descrizione	Critico	R.I.N.A. P.N.
520	Air Condition System	<input type="checkbox"/>	
530	Fresh Water System & Sterilizer/Mineralizer	<input type="checkbox"/>	158
540	Drinking Water Coolers	<input type="checkbox"/>	
550	Sewage Treatment Plant	<input type="checkbox"/>	
601a	Main Engine	<input type="checkbox"/>	
601a.00	Performance & Piston Liner Inspection	<input type="checkbox"/>	
601a.01	Line n°1	<input type="checkbox"/>	64
601a.01.01	Cylinder Cover	<input type="checkbox"/>	64
601a.01.02	Cylinder Liner and Cooling Jacket	<input type="checkbox"/>	64
601a.01.03	Piston / Stuffing Box	<input type="checkbox"/>	64
601a.01.04	Exhaust Valve	<input type="checkbox"/>	64
601a.01.05	Exhaust Valve Actuator	<input type="checkbox"/>	64
601a.01.07	Crankcase Relief Valve	<input type="checkbox"/>	64
601a.01.08	Fuel Valves	<input type="checkbox"/>	64
601a.01.09	Fuel Pump	<input type="checkbox"/>	64
601a.01.10	Indicator Valve & Drive	<input type="checkbox"/>	64
601a.01.11	Air Starting Valve	<input type="checkbox"/>	64
601a.01.13	Cylinder Frame Space	<input type="checkbox"/>	64
601a.01.20	Piston Rod, Crosshead Bearing, Side and Guide	<input type="checkbox"/>	64



Il modulo SmartMPS - Planned Maintenance System

Il modulo **SmartMPS** è il cuore del sistema **Navilia**®. inoltre fornisce un aiuto nell'elencare i ricambi necessari per la manutenzione ordinaria del macchinario. Si interfaccia con le richieste, gli ordini, gli acquisti, le consegne del sistema ERP in modo da avere un accurato controllo del bilancio.

La struttura dell'unità è codificata attraverso l'**albero degli elementi di bordo** in modo da consentire una semplice navigazione dei macchinari e degli elementi di manutenzione.



Per ogni macchinario / elemento di manutenzione possono essere previsti uno o più lavori di manutenzione programmata che possono avere **scadenza ad ore**, a **giorni** oppure essere **interventi straordinari**.

La procedura di **Inserimento Ore** consentirà di aggiornare le ore di moto di ogni macchinario.

Elemento	Descrizione	Descrizione Elemento	Ore Totali Precedenti	Data Ultima Ins. Ore (C)	Ore	Ore Totali Attuali
200	Shipyard					
205	Deck Equipment					
210	Balast Tanks - Fore/Aft Peak T	Main Engine	6000	15/03/2013	133	6133
220	Collardano - Duct Keel - Upper	Aux Engine n°1	3641	15/09/2012	100	3741
230	Cargo Hold & Hatch Covers	Aux Engine n°2	3705	15/09/2012	97	3802
240	Hatch Covers Hydraulic System	Aux Engine n°3	3654	15/09/2012	0	0
245	Cargo Crane n°1	Emergency Diesel Generator	12	15/09/2012	0	0
246	Cargo Crane n°2	Fresh Water Generator	3416	15/09/2012	0	0
247	Cargo Crane n°3	Cargo Hold Hatch Covers Hyd. Unit Pump n°1	0	01/01/1900	0	0
248	Cargo Crane n°4	Cargo Hold Hatch Covers Hyd. Unit Pump n°2	56	15/09/2012	0	0
252	Grabs	Grab n°1 - Hydraulic System	396	15/09/2012	0	0
255	Steel Doors & Hatch Covers	Grab n°2 - Hydraulic System	387	15/09/2012	0	0
260	Cargo Hold Water Ingress Dete	Grab n°3 - Hydraulic System	406	15/09/2012	0	0
270	M.G.D. /F.D. /L.D. Tanks	Grab n°4 - Hydraulic System	400	15/09/2012	0	0
		Windlass Hydraulic Unit Pump n.1	104	15/09/2012	0	0



Il modulo SmartSMS – Supplier Management System

Il modulo **SmartSMS** si integra nel sistema **Navilia**® consentendo una gestione semplice e puntuale di tutto il **ciclo di approvvigionamento**. Le richieste di bordo vengono trasmesse in sede per essere approvate dagli ispettori. A seguito della richiesta approvata vengono generati gli ordini a fornitori. Le merci una volta consegnate tramite documento di trasporto sono caricate nel deposito centrale o presso agenzie convenzionate. Una volta preparata la lista di prelievo le parti di rispetto vengono poi caricate a bordo dove viene aggiornato l'inventario e sono controllate le locazioni di magazzino.

La gestione del ciclo passivo si conclude con l'arrivo ed il controllo delle **fatture fornitore** e la successiva integrazione con i software gestionali ed ERP del Cliente

Deck Ship's Request

Documento Vai Righe Stampe Articoli Allegati Utilità Personalizzazioni

Inizio Indietro Avanti Fine Nuovo Modifica Aggiorna Annulla Ricalcola Nuova Riga Trasforma Stampa Chiudi

Testata Contabilità Manutenzioni

Numerazione Documento
 Negozio LUSITANIA G
 Tipo Doc. Deck Ship's Request
 Registro LUSITANIA G - Deck Ship's Request
 Progressivo 81 | 2012 | 3181 | 0 | 13
 Data Reg. 28/06/2012 | Ora 10:04:18
 Data Doc. 28/06/2012 | Nr. 13 / D
 Utente Chief Officer Lusitania G | Links
 Confermato Sì | Stampato

Classificazione
 Descrizione Deck Request
 Comnessa
 Causale None (Nessuna)
 Urgenza Normal

Magazzino
 Venditore
 Deposito LUSITANIA G
 Causale Store Ininfluent (Ininfluyente Magazzin)

Consegna
 Area SINGAPORE
 Data 29/06/2012 | 26 | 2012
 Installatore

Cod. Articolo	Codice Articolo Produttore	Descrizione	Q.tà	Pr. Sistema	Totale
8132001011	DM0000-611600-0120	BRAKE ASSEMBLY Spare brake lining, 8T/1620x110	2	0	0
8132001011	DM0000-611600-0120	BRAKE ASSEMBLY Spare brake lining, 12.5T/1990x180	2	0	0
00		Tumbukles Jaw&Jawv (Frame Takeup 24" / Dia 2")	2	0	0
00		Bronze Sounding Pipe Caps 2-1/2" (65A TPI 11)	4	0	0
00		CYLINDER VALVE for Draeger PA91 PLUS Breathing Apparatus (Bottle made by NK CO., Ltd)	3	0	0
00		SCABA (Drager PA91 Plus)	1	0	0
00		Fireman's axe w/ belt (IMPA 330962)	1	0	0
00IM79222A	IM79222A	SAFETY "ATEX" FLASHLIGHT BRIGHT STAR 2317 - 2CELL. (for fireman station)	1	0	0
00IM330901	IM330901	FIREMAN'S OUTFIT MED APPROVED	1	0	0
00		Steel Cargo Block w/ Becket (IMPA 231522)	4	0	0
00		Bronze Air Line High Pressure Outlet Caps (42mm Pitch 2.0mm)	2	0	0

Navigation Document

Restituzione Visualizza Stampa

Home Ricerca Appi Tabla Picta Impedite Visualizza Transazione Visualizza Documento Status Check

Transazioni Collegamenti

Deck Ship's Request
 Doc. Nr. 13
 Data: 28/06/2012
 Transazione Passiva Client

Appalto Requests
 Doc. Nr. 13
 Data: 28/06/2012
 Transazione Passiva Client
 Data Client: 28/06/2012

Ordini
 Doc. Nr. 134
 Data: 28/06/2012
 Posizione CATAL SRL
 Totale EUR: 422
 Luogo cara: PIRAGAZZO PIEMONTE
 Data cosa: 28/06/2012
 Transazione Attiva Client
 Transazione Passiva Client

Supplier Delivery Notes
 Supplier: PIRAGAZZO SRL
 Doc. Nr. 1456 - Data: 28/06/2012
 Titolo EUR: 422
 Ord. Inviato: 28/06/2012
 Mod. Inviato: 28/06/2012
 Data spedi: 28/06/2012
 Note:

Store Exchange
 Data: 28/06/2012
 Transazione Attiva Client
 Mod. Desc: PIRAGAZZO SRL/2012 ANV
 2017/03/08/13
 Locati R. inv: 2008/00/12
 Pratica Int. 482/2008/13
 Data 28/06/2012

Packing List
 Data: 28/06/2012
 Transazione Attiva Client
 Lugar Cons: SINGAPORE
 Data Cons: 04/07/2012
 Ord. Ag. C/E: 2012/12

Supplier Invoice
 Doc. Nr. 1463
 Data: 28/06/2012
 Posizione CATAL SRL
 Totale EUR: 422
 Ref: 2012/12

Informazioni generali



Navilia® è un software multilingua, la lingua viene parametrizzata in funzione dell'utente



Navilia® supporta i sistemi operativi Microsoft Windows XP, Windows Vista, Windows 7, Windows 8, Windows 10, Windows Server 2003, 2008 e 2012



Navilia® supporta il database Microsoft SQL Server 2000, 2005, 2008, 2012 e 2014 sia nella versione Express che nelle versioni Standard ed Enterprise.



Navilia® è stato certificato ed approvato dal RINA su tutte le navi in cui è stato installato

